

## MONTÁŽNÍ POKYNY :

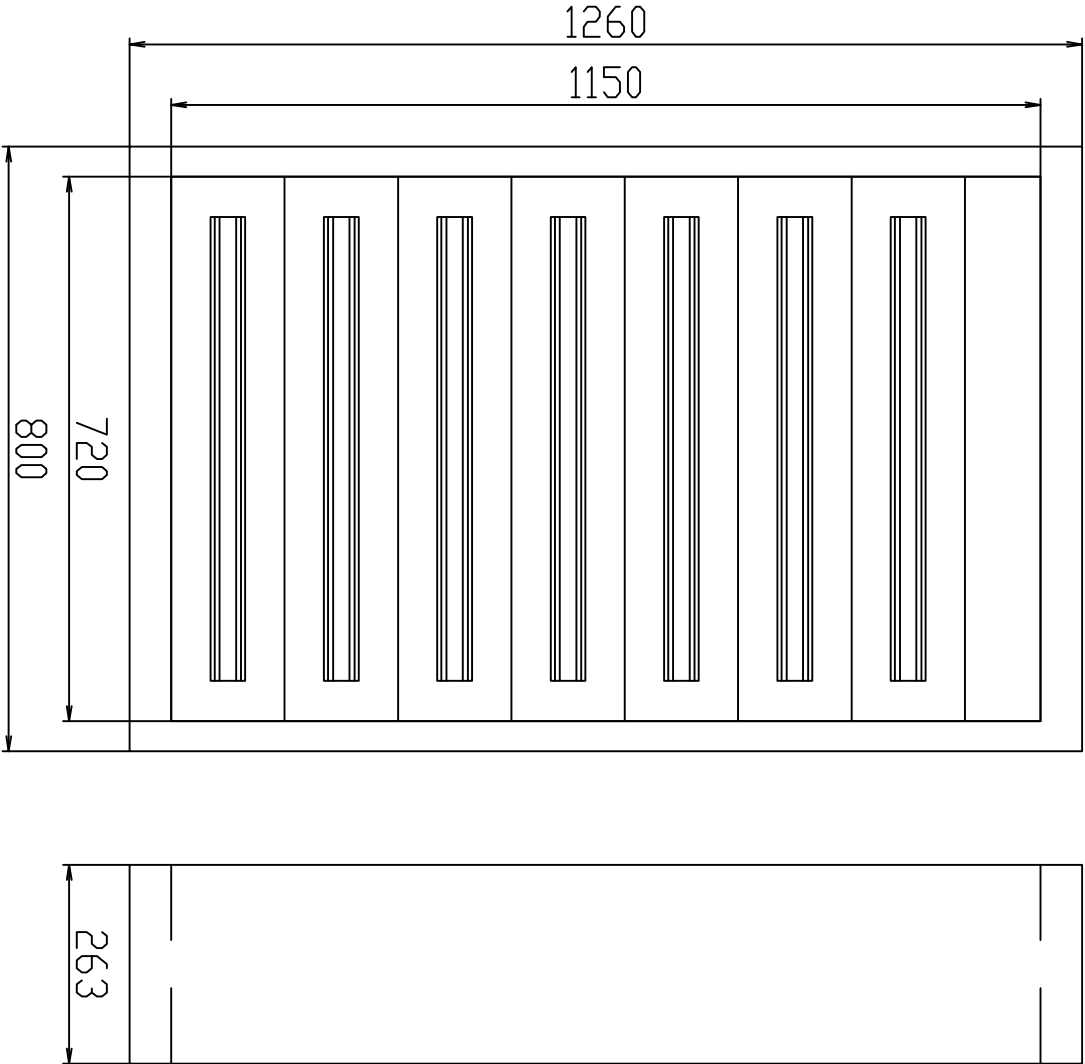
- rozváděč bude osazen v prostoru skladu ve 2.NP (dle výkresu č.2)
- svodič blesk. proudů osadit co nejbližší k přívodním kabelům, prostorově oddělit vstupní a výstupní vedení - minimalizovat plochu indukční smyčky.

Rozvodnice		oceloplechová, nástěnná	800 x 1260 x 263 mm
Provedení		oceloplechová, nástěnná, b. bílá	
Krytí IP		30 / 20	
Vývody	vrchem	všechny	
	spodem	-	
Sběrnice (propojky)		Cu	
Výstražné tabulky dle ČSN ISO 3864		č. NB.3.01-01 (0101), č. NB.1.43-01 (4301), (8601)	
Jednotlivé obvody označit štítky s aktuálním popisem			
Napěťová soustava		3NPE stř.50Hz 230/400V / TN-S	
Ochrana před úrazem elektrickým proudem - při poruše		normální - autom. odpoj. od zdroje v síti TN-C-S doplněná - doplňující pospojování, proudovým chráničem 30 mA	

VŠECHNA PRÁVA VYHRAZEN.

REPRODUKCE TÉTO DOKUMENTACE NEBO JEJÍ ČÁSTI BEZ PÍSEMNÉHO SOUHLASU  
ZPRACOVATELE - FIRMY ING. OLDŘICH DIVIŠ ELEKTROSERVIS - JE ZAKÁZÁNA !!!

⚡ Ing. Oldřich DIVIŠ, 671 31 Únanov č. 144, projekce, montáže, revize ⚡			
Zodpovědný projektant :	Projektant :	Stupeň :	Zak. č. :
Ing. Oldřich DIVIŠ	Libor SEMERÁD	DPS	13 - 24
Č. paré :	Akce :		Měřítko :
	Jízdárna Louckého kláštera ve Znojmě SO 01 STAVEBNÍ ÚPRAAVY OBJEKTU JÍZDÁRNY: D.1.4.5. SILNOPROUDÁ ELEKTROTECHNIKA, VČ. OCHRANY PŘED BLESKEM KOMPLETNÍ ŘEŠENÍ - ROZDĚLENÍ NA ETAPY 1/2 VE VÝKAZU VÝMĚR		-
	Název :		Formát A4 :
ROZVÁDĚČ R2		6	
Investor :		Datum :	
MĚSTO ZNOJMO, Obroková 1/12, 66922 Znojmo		09 / 2024	
		Č. výkresu :	
		D.1.4.5._7	



HLAVNÍ POSPOJOVÁNÍ CY 25 zž.  
DOPLŇ. POSPOJOVÁNÍ CY 6 (4) zž.

SVODIČ BLESK. PROUDŮ

HLAVNÍ VYPÍNAČ

OSVĚTLENÍ - 202 CHODBA

OVL. OSVĚTLENÍ - 202 CHODBA

OSVĚTLENÍ - 206 CHODBA

OVL. OSVĚTLENÍ - 106 CHODBA

REZERVA

OVL. OSVĚTLENÍ - REZERVA

OSVĚTLENÍ - 203 DENNÍ MÍSTNOST,  
204 WC ŽENY, 205 WC MUŽI / ÚKLID,  
207 STROJOVNA VZT

OSVĚTLENÍ - 208 KOTELNA,  
209 TECH. MÍSTNOST,  
210 TECH. MÍSTNOST

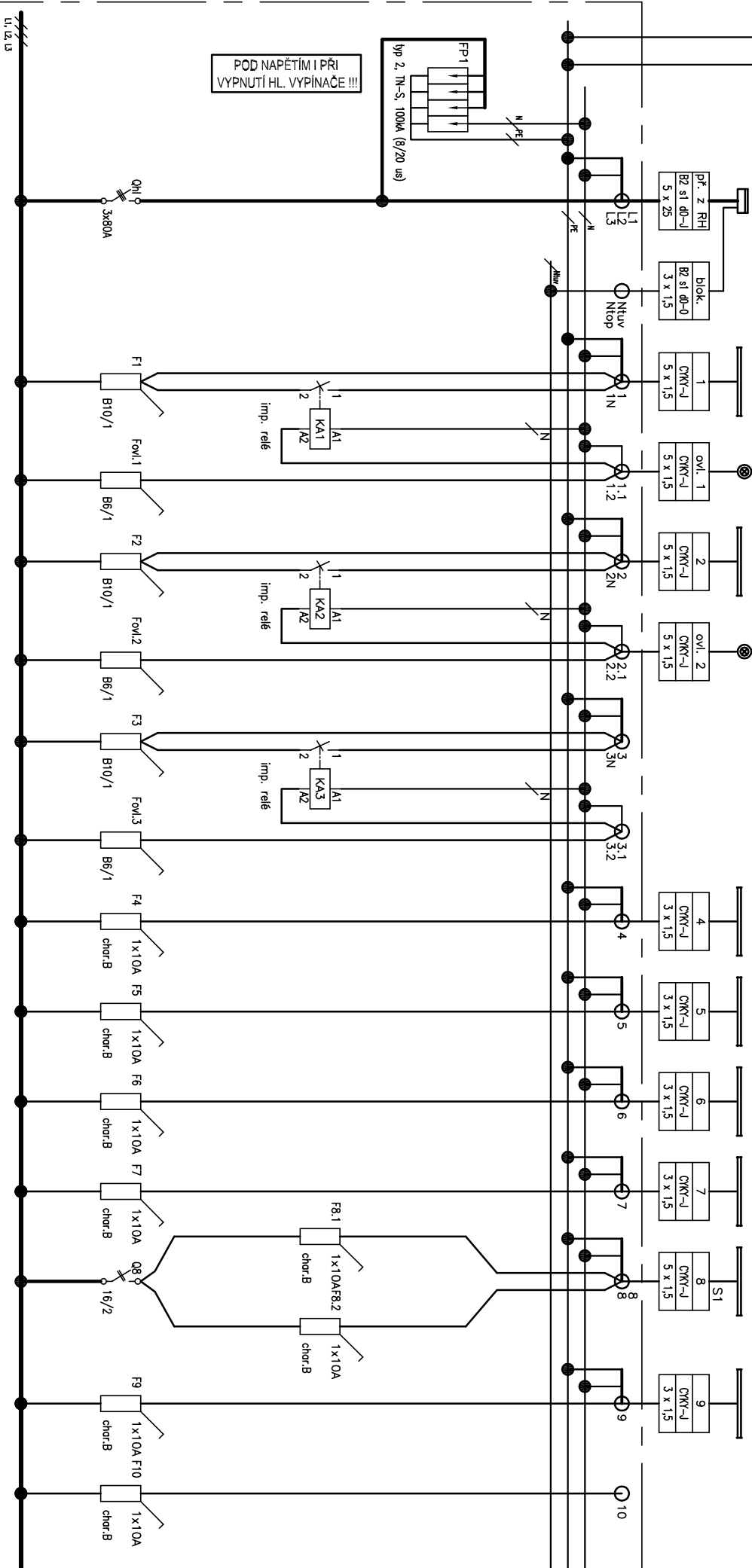
OSVĚTLENÍ - 212 TECH. MÍSTNOST,  
213 TECH. MÍSTNOST

OSVĚTLENÍ - 214 INDIVIDUÁLNÍ  
ZKUŠEBNA

OSVĚTLENÍ - 215 INDIVIDUÁLNÍ  
ZKUŠEBNA

OSVĚTLENÍ - 217 SKLAD

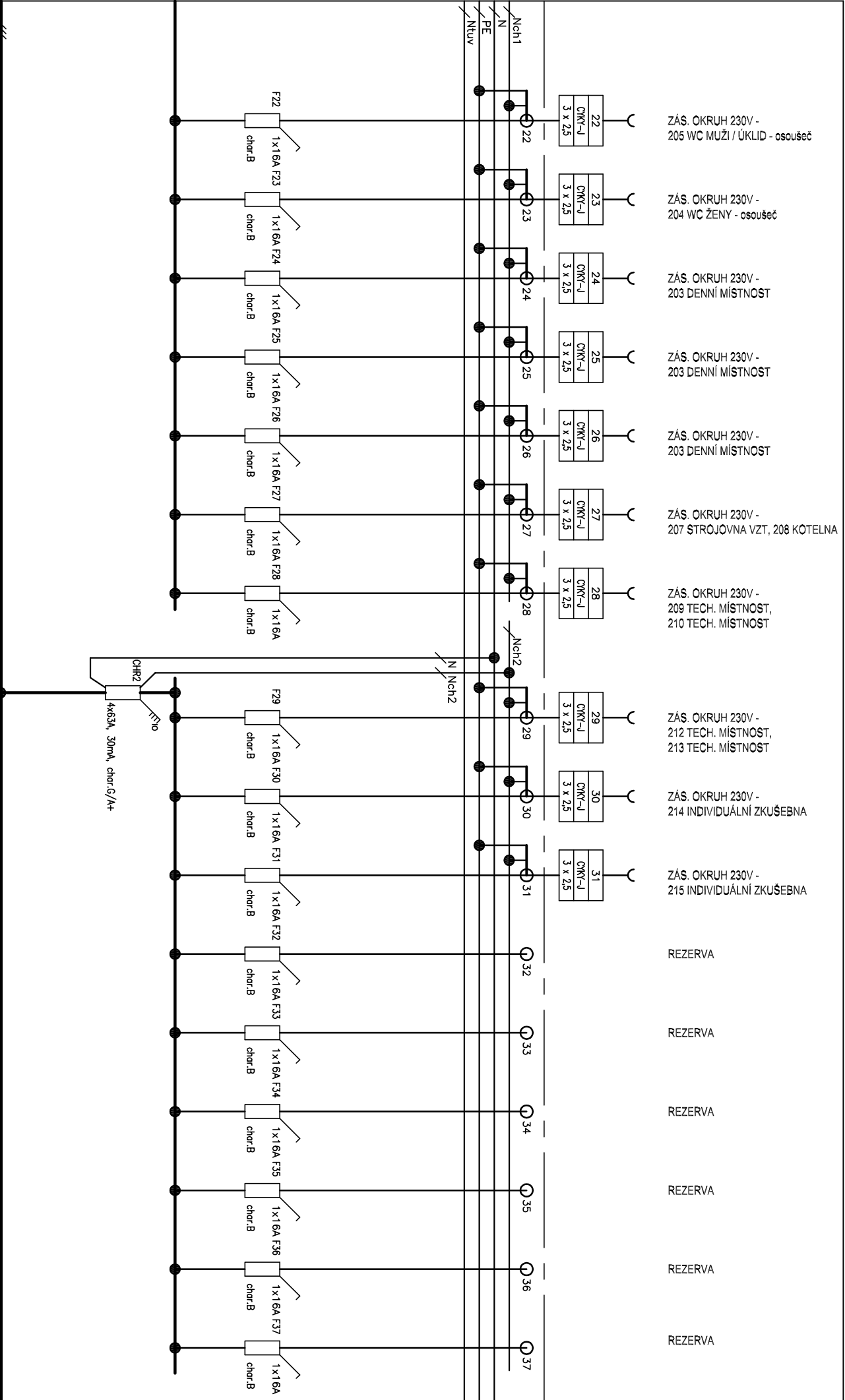
REZERVA



POKRAČOVÁNÍ VIZ. VÝKRES Č. 7/2

POKRAČOVÁNÍ VIZ. VÝKRES Č. 7/4



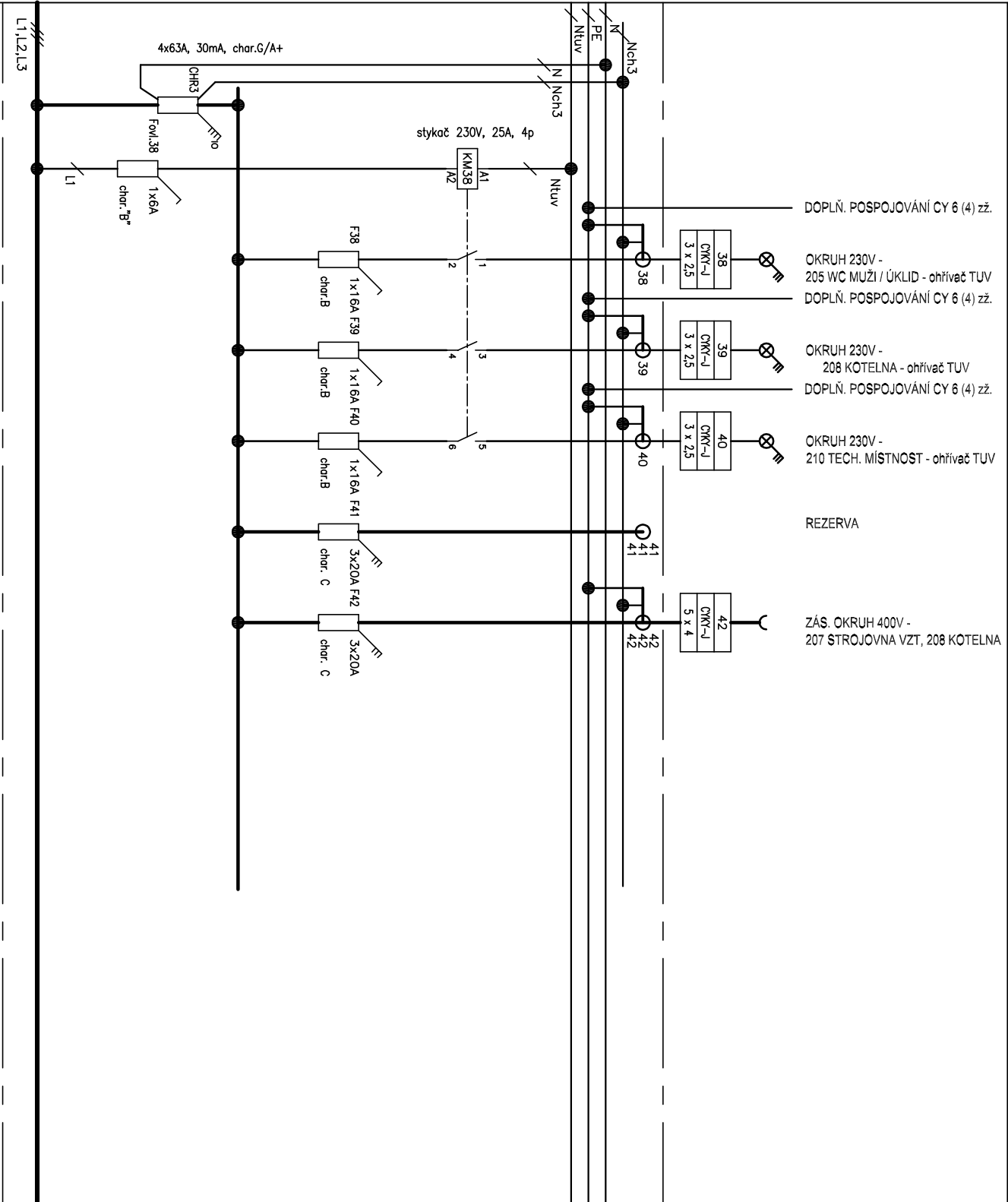


L1,L2,L3

POKRAČOVÁNÍ VZ. VÝKRES Č. 7/4

POKRAČOVÁNÍ VZ. VÝKRES Č. 7/6

Ing. Oldřich DIVIŠ, 671 31 Únor 2024 č. 144, projekce, montáže, revize	Zadavatel: DPS	Projektant: Libor SEMERÁD Formát A4: 6	Datum: 09 / 2024	Zák. č.: 13 - 24	Název: ROZVÁDĚČ R2	Č. výkresu: 7/5
---------------------------------------------------------------------------	----------------	-------------------------------------------	------------------	------------------	--------------------	-----------------



POKRAČOVÁNÍ VZ. VÝKRES Č. 7/5

Ing. Oldřich DIVŠ, 671 31 Ústavní č. 144, projekce, montáže, revize	Zadavatel: Oldřich DIVŠ		Projektant: Libor SEMERÁD		Datum: 09 / 2024		Zák. č.: 13 - 24	
	DPS		Formát A4: 6		Alce: Jzdárna Louckého kláštera ve Znojmě			

ROZVÁDEČ R2